

- PAVIMENTO Y CIELORRAÑO SEGÚN MCP, ÁREA 455m2
- SECTOR A IMPERMEABILIZAR SOBRE CARCELAJE, ÁREA 63m2 (+ PRETILES, GARGANTAS Y SOLAPES)
- SECTOR DE TABIQUES DE SERVICIOS A REPARAR SEGÚN MCP



Ministerio  
del Interior

AREA DE INFRAESTRUCTURA  
DEPARTAMENTO DE PROYECTOS DE ARQUITECTURA

DIRECCION: MERCEDES 993  
PISO 3 MONTEVIDEO - URUGUAY  
TEL.: 2030 4012 | 2030 4136

S25

OBRA

JPM

DEPENDENCIA

LAMINA: PLANTA DE REPARACIONES

ESCALA: 1:125

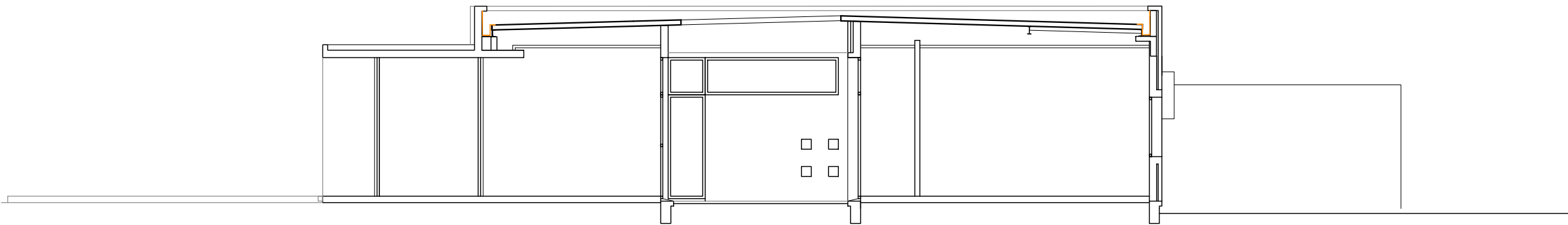
FECHA: ABRIL 2024

REVISIÓN: R2

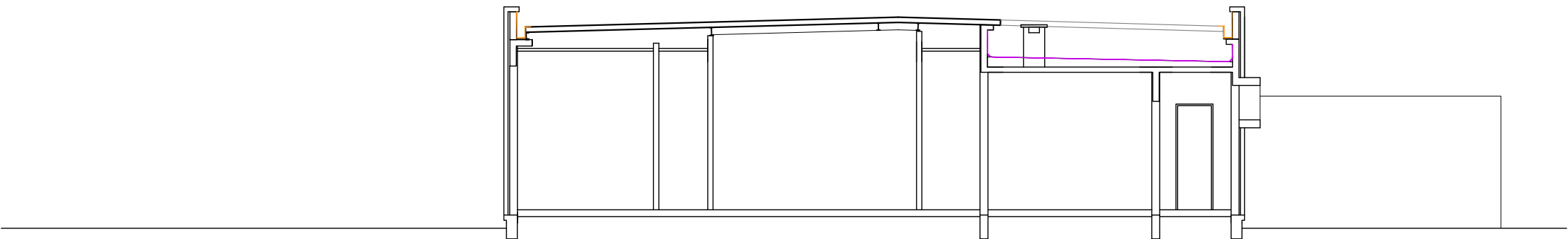
FIRMAS

A01

Nº DE LAMINA



CORTE BB



CORTE CC

- SECCIÓN DE CANALÓN SEGÚN MCP, LONGITUD DE CADA UNO 39.62m
- SECTOR A IMPERMEABILIZAR SOBRE CARCELAJE, ÁREA 63m2 (+ PRETILES, GARGANTAS Y SOLAPES)



Ministerio  
del Interior

AREA DE INFRAESTRUCTURA  
DEPARTAMENTO DE PROYECTOS DE ARQUITECTURA

DIRECCION: MERCEDES 993  
PISO 3 MONTEVIDEO - URUGUAY  
TEL.: 2030 4012 | 2030 4136

S25

OBRA

JPM

DEPENDENCIA

LAMINA: CORTES

ESCALA: 1.100

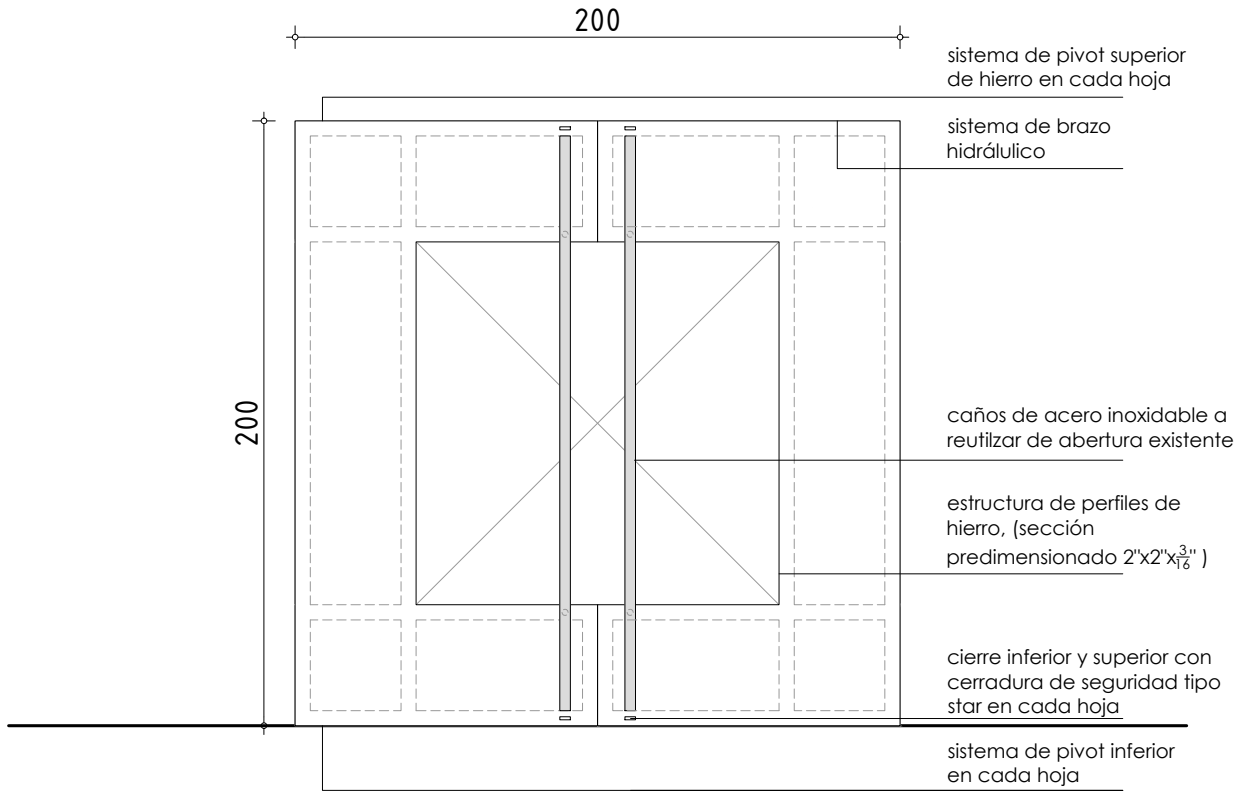
FECHA: ABRIL 2024

REVISIÓN: R2

FIRMAS

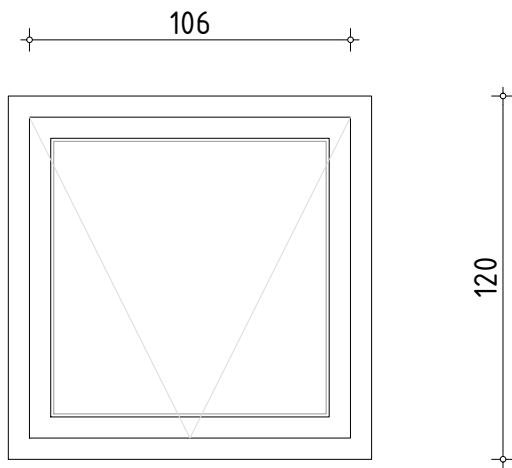
A02

Nº DE LAMINA



TIPO	H01	PUERTA DE ACCESO	CANT.	1	UBICACION: ACCESO PRINCIPAL
------	-----	------------------	-------	---	--------------------------------

MARCO GUIA		SI	MATERIAL		
		NO	TERMINACION		
MARCO	TIPO	MATERIAL CHAPA PLEGADA SEGÚN CÁLCULO PARA ESFUERZOS DE ABERTURA			
	ANCLAJE	SISTEMA PIVOT	COLOCACION		
HOJA	ESTRUCTURA	MATERIAL CHAPA PLEGADA SEGÚN CÁLCULO PARA ESFUERZOS DE ABERTURA			
	TABLERO	MATERIAL CHAPA PLEGADA			
TERMINACION		2 MANOS CONVERTIDOR DE ÓXIDO + 2 MANOS ESMALTE SINTÉTICO COLOR GRIS SEGÚN MCP			
VIDRIOS	TIPO	TEMPLADO + LÁMINA ADHESIVA ANTIVANDÁLICA EXTERIOR		ESPESOR	10mm
HERRAJES	MOVIMIENTO	CANTIDAD	4	TIPO Y MATERIAL	BISAGRAS DE HIERRO ENCOLIZADAS
	CIERRE		1		CERRADURA DE SEGURIDAD EMPOTRADA EN PERFILERÍA, h. 0.95m, TIPO STAR
					TOPE PREVISTO EN PERFILERÍA DE MARCO: ABRE HACIA AFUERA
	MANIOBRA		2		TIRADOR: CAÑO DE ACERO INOX. Ø 50mm
OBSERVACIONES		BURLETES GOMA GRIS. TODAS LAS MEDIDAS SE VERIFICARAN EN LA OBRA.			
SE INCLUIRAN TODOS LOS ACCESORIOS NECESARIOS NO SE DEJARAN REBARBAS NI SALIENTES CON FILO					



NPT

TIPO	A1	CANTIDAD	4	IZQ.	-	UBICACION	FACHADAS POSTERIOR Y LATERAL
				DER.	-		

MARCO	SI	MATERIAL
GUIA	NO	TERMINACION

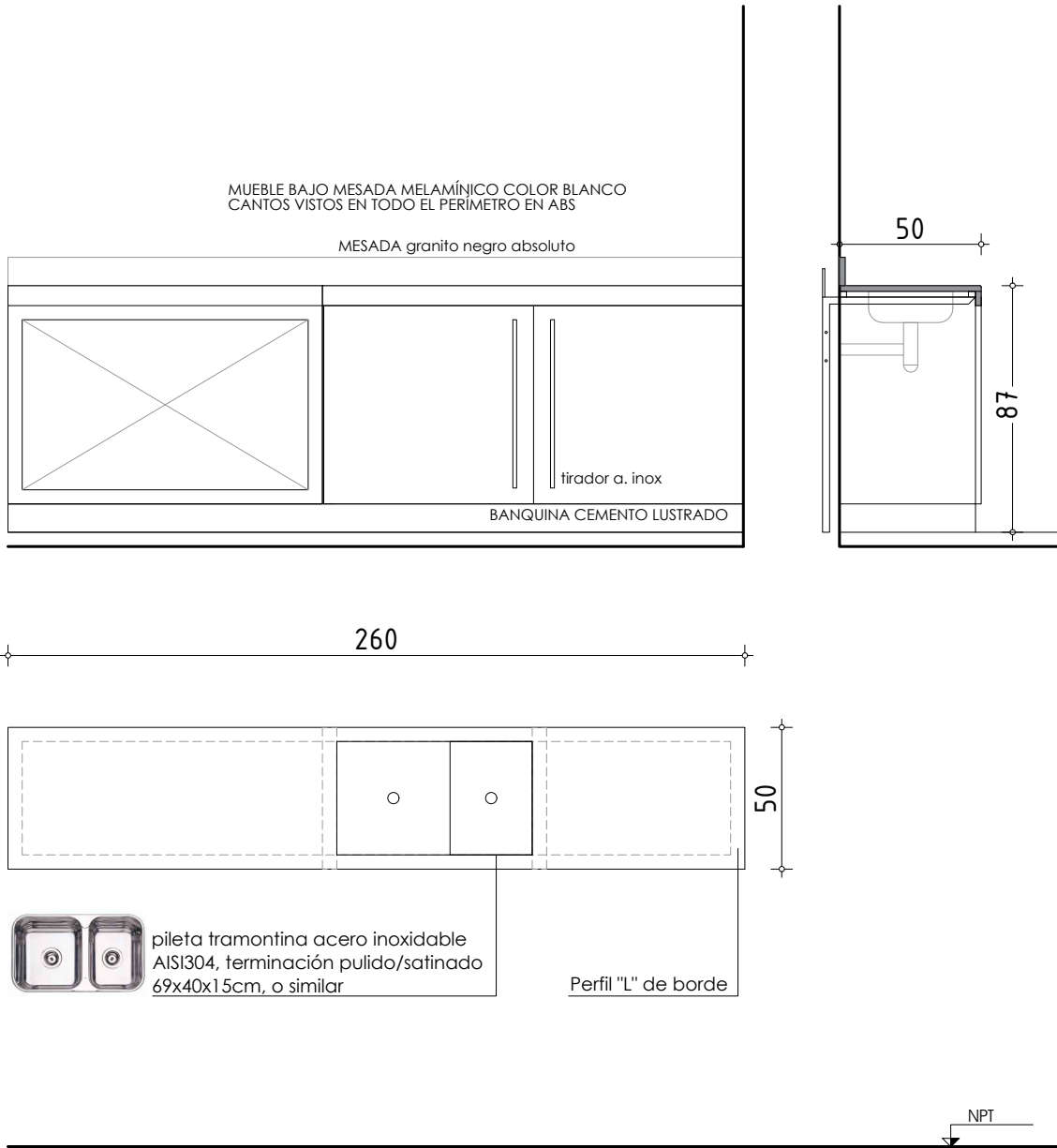
MARCO	TIPO	PERFILES DE ALUMINIO SERIE GALA ALCAN O SIMILAR
	ANCLAJE	GRAPAS
	COLOCACION	ARENA Y CEMENTO + HIDRÓFUGO

HOJA	ESTRUCTURA	MATERIAL	PERFILES DE ALUMINIO SERIE GALA ALCAN O SIMILAR
	TABLERO	MATERIAL	PERFILES DE ALUMINIO SERIE GALA ALCAN O SIMILAR

TERMINACION		ANODIZADO NATURAL	
VIDRIOS	TIPO	TEMPLADO + LÁMINA ANTIVANDÁLICA TRASNARENTE	ESPESOR 6 mm

HERRAJES	MOVIMIENTO	CANTIDAD	1	TIPO Y MATERIAL	SISTEMA DE PAR DE BRAZOS PROYECCIÓN Y DESLIZ EN A. INOXIDABLE DIMENSIONADO SEGÚN LOS ESFUERZOS Y TAMAÑO DE LA ABERTURA ( PAÑO PROJ. Y DESLIZ)
	CIERRE	1			MANIJA CUERPO DE ALUMINIO TERMINACIÓN PVC NEGRO
	MANIOBRA	1			SISTEMA DE BRAZO DE ACERO INOXIDABLE TOPE REGULACIÓN DE APERTURA

PROTECCION	TIPO	FILM ADHESIVO	VER PLANILLA N°
BURLETES	GOMA		
FELPILLAS	NECESARIAS PARA EL SISTEMA		
OBSERVACIONES	LAS MEDIDAS SE VERIFICARAN EN OBRA / ALEACIÓN 6063 / TEMPLE T6		

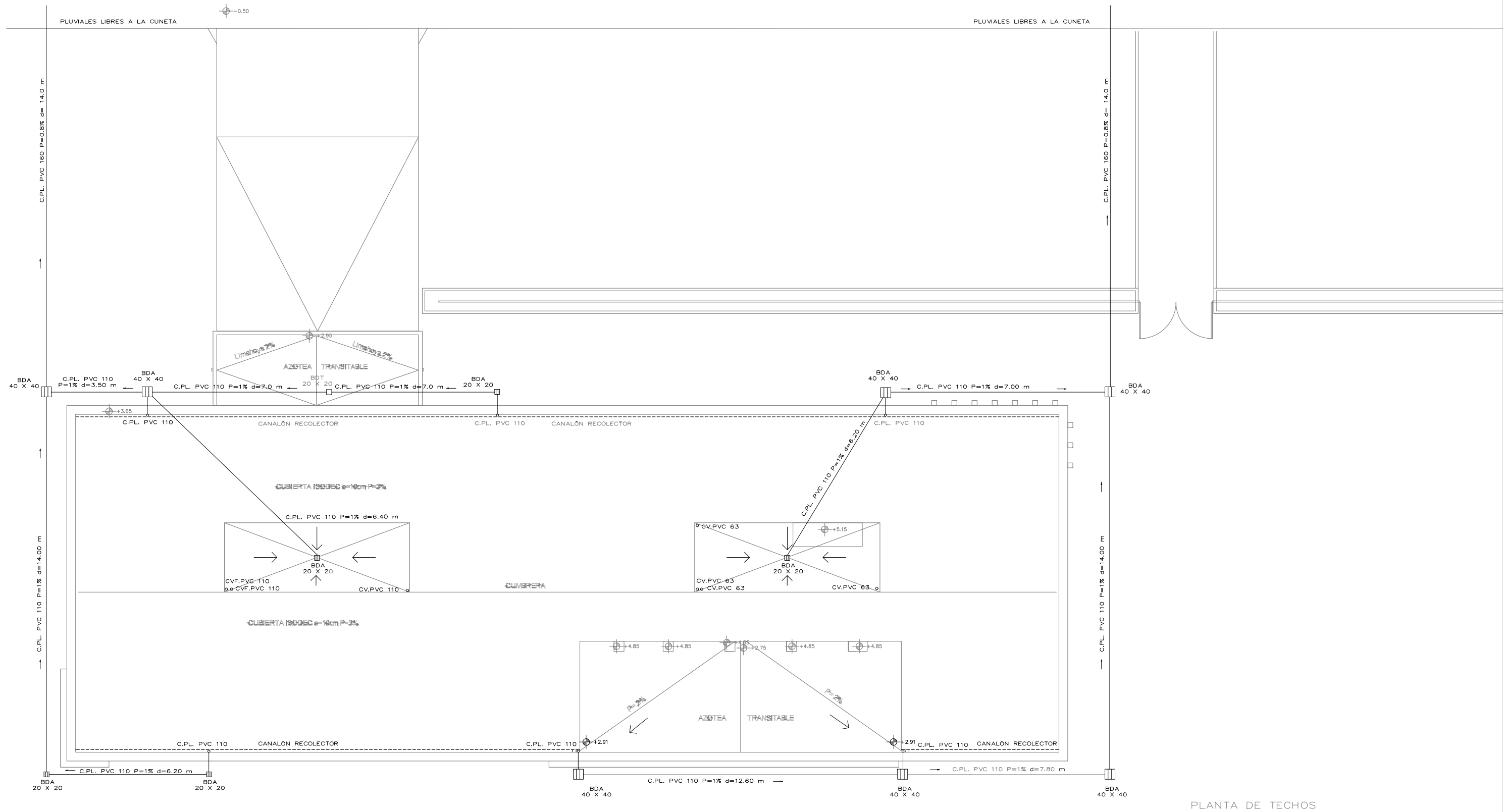


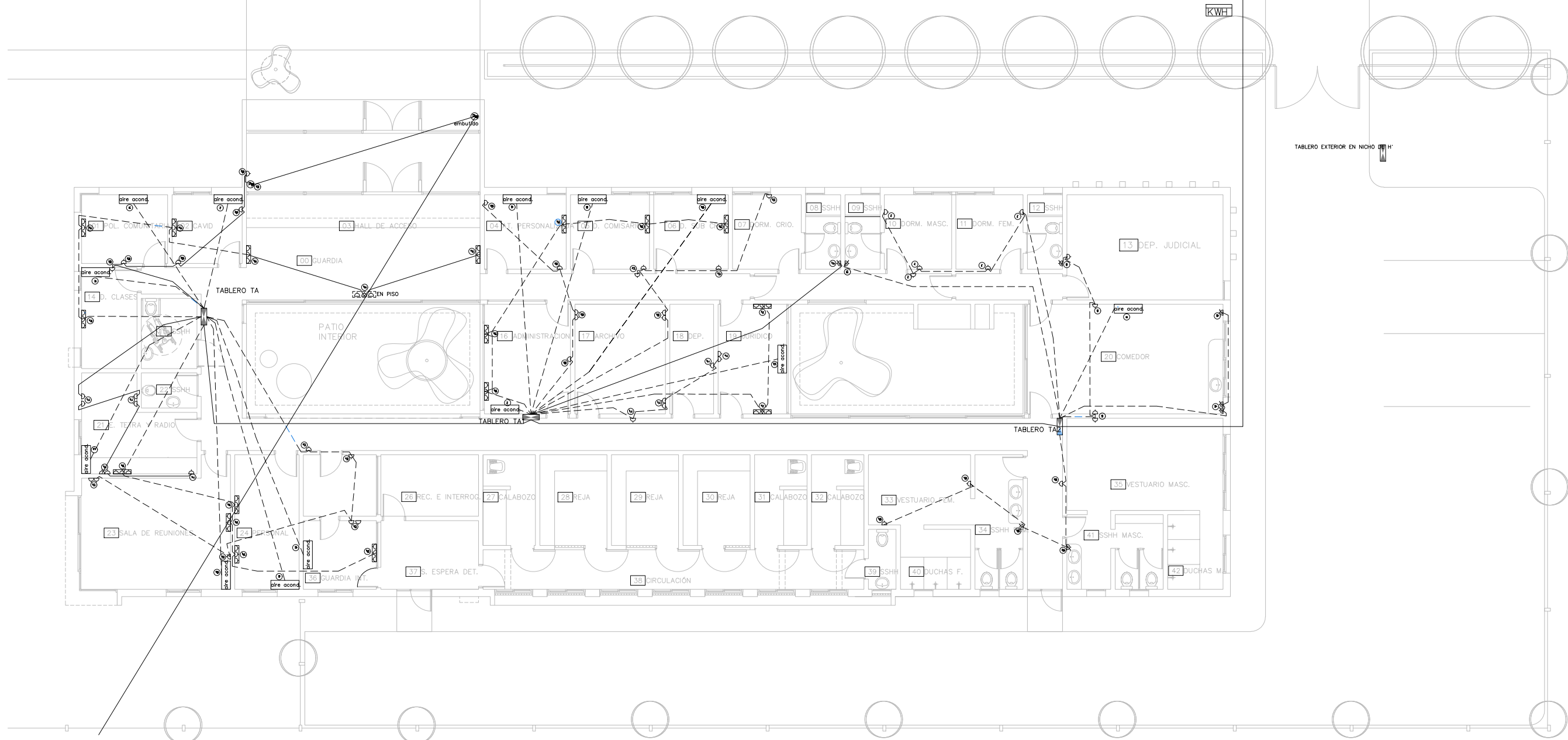
TIPO	m1	CANTIDAD	1	IZQ.	-	UBICACION	COMEDOR
				DER.	-		

P L A C A S	MAT.	GRANITO NEGRO ABSOLUTO mesada	TERM.	PULIDO	SECC.	20mm
	COLOC.	ATORNILLADO (tornillos ocultos)	BORDE	POLLERIN DE GRANITO mesada 8cm	ZÓCALO	10cm
E S T R U C T U R A	MAT.	ESTRUCTURA ACERO + 2 MANOS CONVERTIDOR DE ÓXIDO	TERM.	PINTURA ESMALTE SINTÉTICO NEGRO MATE	SECC.	LARGO
	APOYOS. ESTRUCTURA METÁLICA Y MÉNSULAS EMPOTRADOS EN TABIQUES "L" 2"				BORDE	

OBSERVACIONES
TODAS LAS MEDIDAS SE VERIFICARAN EN LA OBRA.

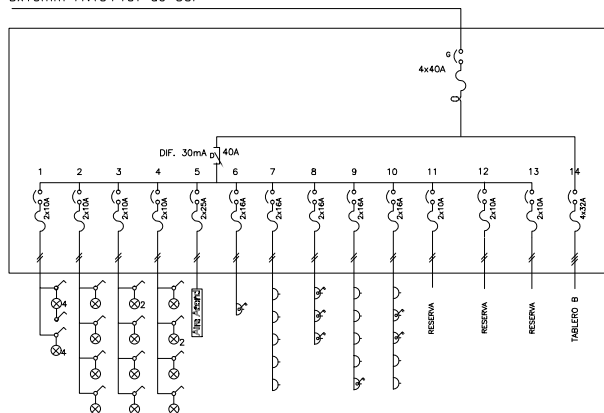






TABLERO A

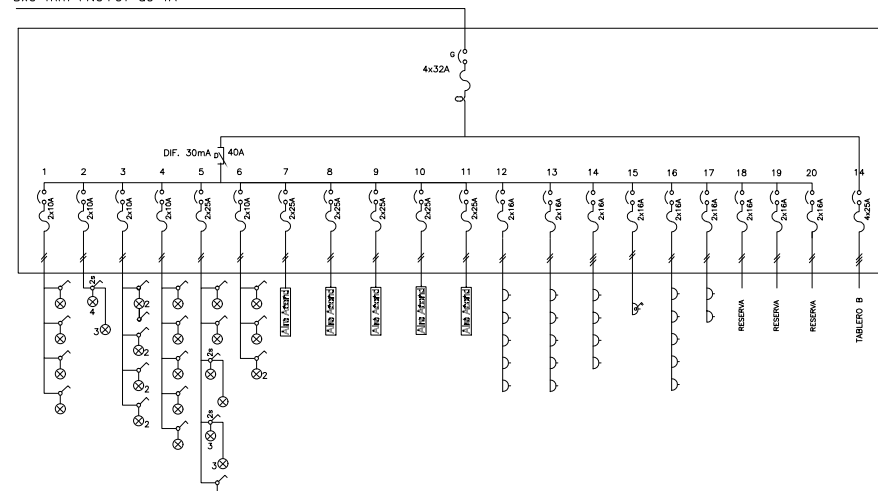
3x10mm<sup>2</sup>+N10+10T de CGP



ESQUEMAS UNIFILARES

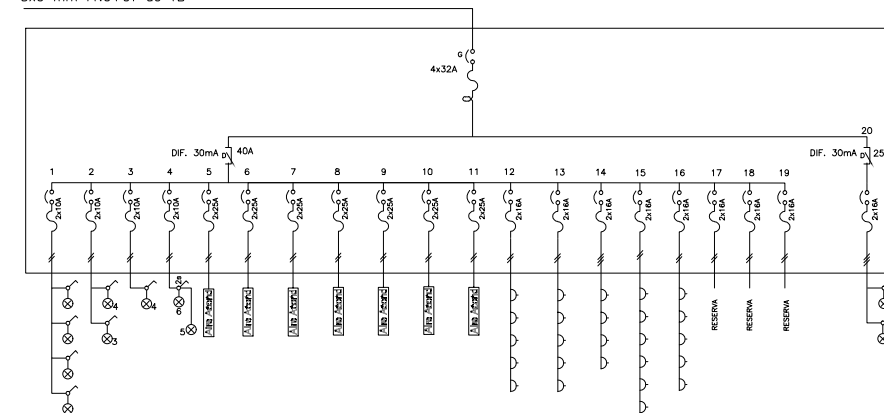
TABLERO B

3x6 mm<sup>2</sup>+N6+6T de TA



TABLERO C

3x6 mm<sup>2</sup>+N6+6T de TB



A VERIFICAR EN OBRA



Ministerio  
del Interior

AREA DE INFRAESTRUCTURA  
DEPARTAMENTO DE PROYECTOS DE ARQUITECTURA

DIRECCION: MERCEDES 993 PISO 3  
MONTEVIDEO - URUGUAY  
TEL.: 2030 4012 | 2030 4136  
infraestructuraadministracion@minterior.gub.uy

SECC. 25a

OBRA

JPM

DEPENDENCIA

LAMINA: SITUACION EXISTENTE  
TOMAS/UNIFILARES  
ESCALA: 1.100  
FECHA: ABRIL 2024  
REVISIÓN: R2

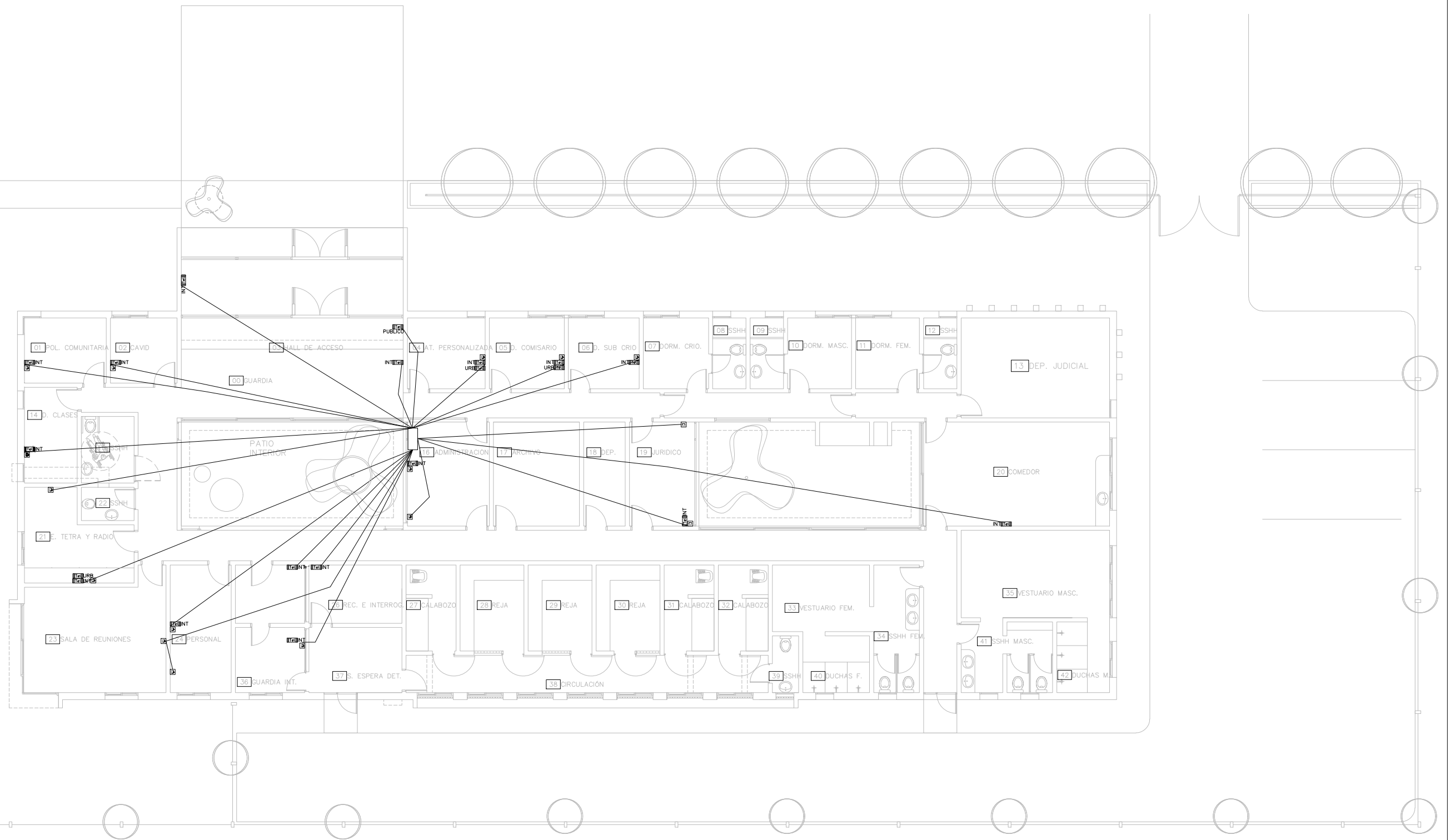
FIRMAS

EL1

Nº DE LAMINA







Ministerio  
del Interior

AREA DE INFRAESTRUCTURA  
DEPARTAMENTO DE PROYECTOS DE ARQUITECTURA

DIRECCION: MERCEDES 993 PISO 3  
MONTEVIDEO - URUGUAY  
TEL.: 2030 4012 | 2030 4136  
infraestructuraadministracion@minterior.gub.uy

SECC. 25a

OBRA

JPM

DEPENDENCIA

LAMINA: SITUACION EXISTENTE  
TENSIONES DEBILES  
ESCALA: 1.100  
FECHA: ABRIL 2024  
REVISIÓN: R2

FIRMAS

EL3

Nº DE LAMINA